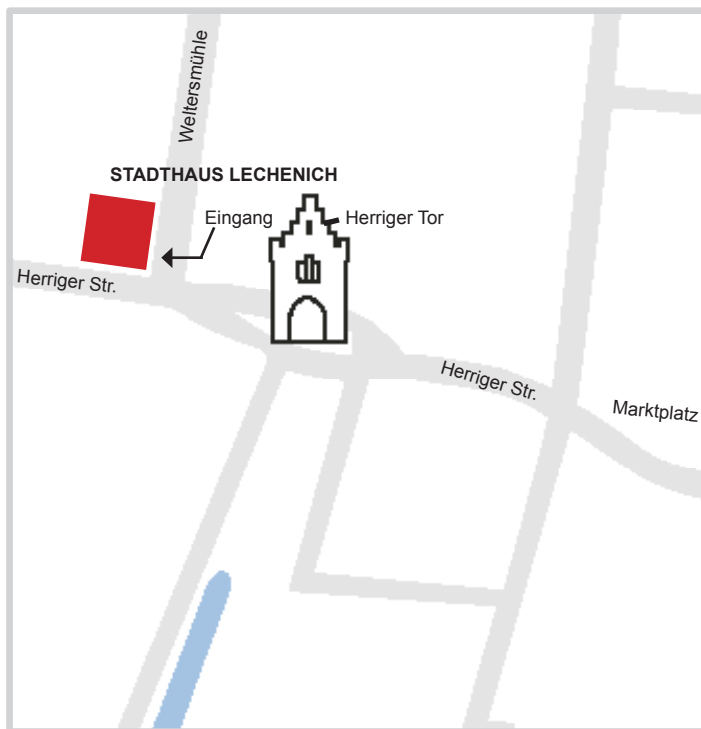




## Ausstellungen 2025/1

- 22.03. - 06.04.** Behrendt / Bohmeier / Sauer
- 05.04. - 04.05.** Kunstmeile
- 03.05. - 18.05.** Fukushima / Kirsch
- 28.06. - 13.07.** Hunger / Tschauerer
- 29.06.** Kunst-Parcours



Ausstellungsräume im Stadthaus Lechenich  
Weitersmühle 1, 50374 Erftstadt

### Öffnungszeiten:

Do. + Fr. 16:00 - 18:30 Uhr  
Sa. + So. 13:00 - 18:30 Uhr

### Geschäftsstelle:

Günter Warmbier  
Karl-Arnold-Straße 38  
50374 Erftstadt  
Telefon 02235 - 73587

[www.schaufenster-erftstadt.de](http://www.schaufenster-erftstadt.de)  
[info@schaufenster-erftstadt.de](mailto:info@schaufenster-erftstadt.de)



Künstlerforum  
SCHAUFENSTER Erftstadt e.V.



Künstlerforum  
SCHAUFENSTER Erftstadt e.V.

40 Jahre 1985-2025

Das Künstlerforum SCHAUFENSTER Erftstadt e.V. bietet kontinuierlich kulturelle Aktionen wie Kunst-Ausstellungen von Mitgliedern und überregionalen Gastkünstler\*innen im Stadthaus, Lesungen, Kunstmeile in den Schaufenstern Lechenichs, Kunst-Parcours am Stadtweiher und Kunstherbst im ErftstadtCenter sowie Edition von Grafik-Kassetten und Katalogbüchern.

Wir freuen uns über neue aktive und fördernde Mitglieder, um unsere Aktivitäten perspektivisch und gemeinnützig betreiben zu können. Ihren Aufnahmeantrag finden Sie auf unserer Homepage.

# 40 Jahre

## Künstlerforum SCHAU-FENSTER Erfstadt e.V.

Wir feiern in diesem Jahr unser 40 Jähriges Bestehen mit einigen Kunstaktionen. Wir halten Sie über Social Media und unsere Homepage über alle Aktionen auf dem Laufenden.



# 05.04. - 04.05.

## Kunstmeile "von Tor zu Tor"

2025 findet die Kunstmeile wieder in der Lechenicher Altstadt statt. Die Kunst wird in den Schaufenstern vieler Geschäfte in Lechenich präsentiert. Der Eröffnungsrundgang ist am 05.04. um 11 Uhr mit den ausstellenden Künstler\*innen und vielen Interessierten.



# 03.05. - 18.05.

## NATUR IMAGINATIONEN

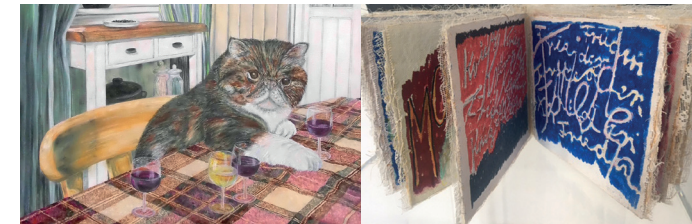
Setsuko Fukushima (Objekte/Zeichnungen)  
Achim Kirsch (Objekte/Installation)



# 28.6. - 13.07.

## Struktur und Figur

Jens Hunger (Malerei/Zeichnungen/Druckgrafiken)  
Gisela Tschauerer (Schriftbilder)



# 22.03. - 06.04.

## KOPFÜBER IN DREI WELTEN

Wolfgang Behrendt (Collagen)  
Bernd Bohmeier (Malerei)  
Wolfgang Sauer (Zeichnungen)



Ausstellungen im Stadthaus  
Kunst-Parcours  
Kunstmeile  
Kunstherbst  
Mobil zur Kunst  
Lesung  
Kinobabend  
Ausstellungen an interessanten Orten  
kult-IG  
Museumsbesuche  
Workshops  
Kunst-Stammtisch

# 29.06.

## Kunst-Parcours

Am Lechenicher Stadtweiher zwischen Bonner Tor und Klosterstraße laden wir Sie herzlich zum diesjährigen Kunst-Parcours ein. Von 11-18 Uhr zeigen unsere Künstler\*innen in weißen Zelten ihre Arbeiten bei Musik und Getränken.

